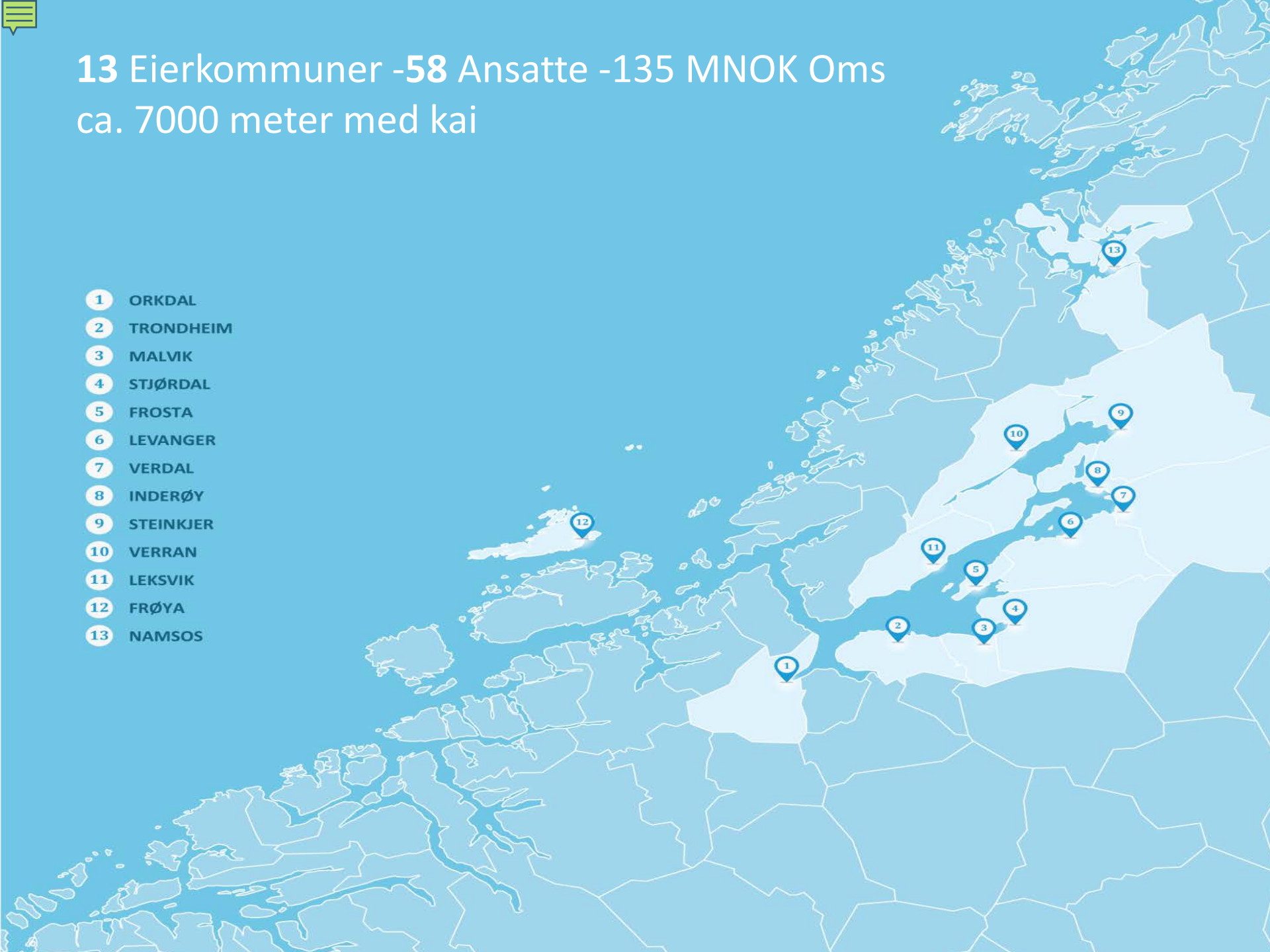


Trondheim  Havn



**13** Eierkommuner - **58** Ansatte - **135 MNOK** Oms  
ca. 7000 meter med kai

- 1 ORKDAL
- 2 TRONDHEIM
- 3 MALVIK
- 4 STJØRDAL
- 5 FROSTA
- 6 LEVANGER
- 7 VERDAL
- 8 INDERØY
- 9 STEINKJER
- 10 VERRAN
- 11 LEKSVIK
- 12 FRØYA
- 13 NAMSOS





# Planforslag

## Havneområde og industri på Grønøra vest

Orkdal kommune 27.02.2017

Folkemøte

Anita Veie



# Kommuneplanens arealdel, Orkdal kommune (2014)



Under kapittel 6 Kommunikasjoner beskrives følgende mål for strategi 1: Overføre gods fra vei til bane og sjø:

*(...) Det er et betydelig utnyttet potensial i regionen i forhold til å overføre gods fra veg til bane og sjø. Næringslivet i regionen har i dag geografiske avstandsulempesom påvirker vareseiers konkurransesituasjon, og det er stort behov for effektive og miljøvennlige*



**TRØNDELAG  
FYLKESKOMMUNE**

*... 2) er det avgjørende å få etablert en annen og varig lokalisering av et slikt regionalt logistikknutepunkt som har kapasitet til å ta den forventede veksten. Som del av dette arbeidet må en egnet arbeidsdeling mellom de ulike havner/terminaler i regionen avklares.*

#### IKAP-2. Mål, strategier og retningslinjer for arealutvikling i Trondheimsregionen

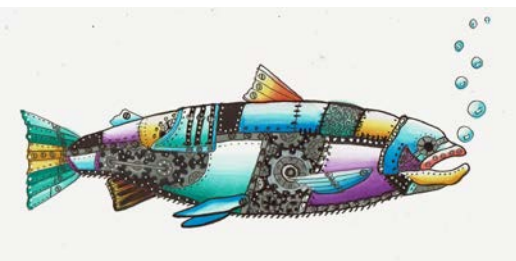
Planen inneholder følgende retningslinje for areal og transport og næring:

*øalkrevende næringsvirksomhet skal lokaliseres mest gunstig i forhold til eksisterende og øvrig trafikkskapning.*

*Alle betydning for videreutvikling av Orkdal som industrikommune med havn skal vektlegges.*



#### Regional strategi for arealbruk 2014-2024



*... in til villaks og sjøørret. Den videre utviklingen av oppdrettsnæringen må skje på en måte som gjør at den ikke er en trussel for villaks og sjøørret, blant annet med hensyn til konkurranse og rømming.*

*... inngrep bør i størst mulig grad konsentreres der det allerede er inngrep, slik at det styrkes eksisterende infrastruktur og styrker eksisterende grender og tettsteder.*



# Prosjektets hovedmål

- etablere en framtidsrettet regionhavn med havneanlegg og logistikkfasiliteter med kapasitet for framtidig vekst og en realistisk driftsøkonomi
- samordne godshåndtering til og fra havna på en effektiv måte og med samordning med bane der det er naturlig
- finne løsninger som minimerer negative konsekvenser for lokalsamfunnet i form av trafikkbelastning og støy
- ivareta viktige naturverdier og friluftsjnteresser i nærområdet

Trondheim Havn IKS er et selvfinansierende offentlig foretak. Man er derfor avhengig av realistisk driftsøkonomi for havneanlegget, der virksomheter som lokaliseres på bakarealene til havna bidrar til totaløkonomien i prosjektet. Dette er gunstig både med hensyn til leieinntekter, arbeidsplasser og virksomhetenes transportarbeid.



# Grov Layout - havnefunksjonen



# Endret utforming, areal







# Trondheim Havn

# Grønøra øst

